

# Накладные профильные конструкции для деформационных швов АКВАСТОП® ДША

## ОБЛАСТЬ ПРИМЕНЕНИЯ

Предназначены для устройства деформационных швов во внутренних помещениях при строительстве административных, офисных, торговых центров, и других зданий и сооружений при нагрузке на шов до **50 кН**.

## ОПИСАНИЕ

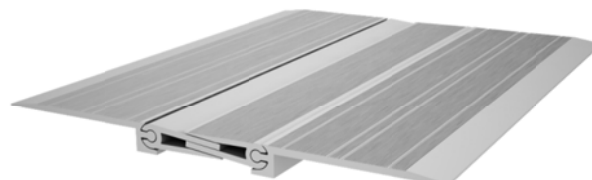
Конструктивно деформационный шов состоит из алюминиевых направляющих.

Конструкция шва препятствует попаданию внутрь шва грязи и устойчивость к износу при тяжелых эксплуатационных условиях.

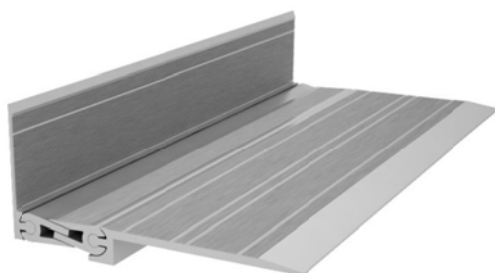
ДША-50/0



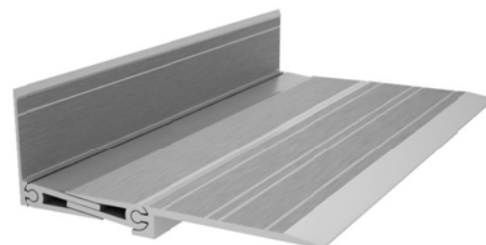
ДША-80/0



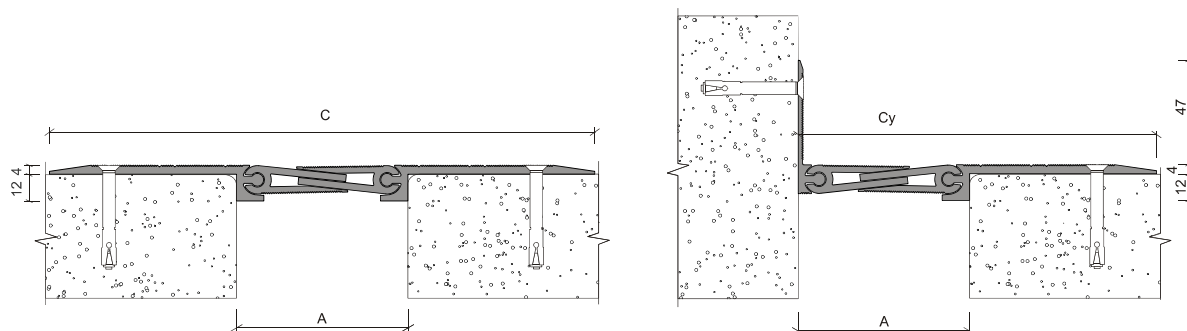
ДША-50/0-УГЛ



ДША-80/0-УГЛ



## МОНТАЖНЫЕ СХЕМЫ



## РАЗМЕРЫ И ДОПУСТИМЫЕ ПЕРЕМЕЩЕНИЯ

Тип профиля	Размеры, мм			Перемещения, мм		
	A	C	Cy	Сжатие	Растяжение	Сдвиг вертикально
ДША-50/0	50	220	-	5	5	10
ДША-80/0	80	250	-	12	10	
ДША-110/0	110	280	-	20	18	
ДША-50/0-УГЛ	50	-	135	5	5	
ДША-80/0-УГЛ	80	-	165	12	10	
ДША-110/0-УГЛ	110	-	195	20	18	

## УПАКОВКА

Алюминиевые направляющие и вкладыши – мерные отрезки по 3 м.

## ТЕХНИЧЕСКИЕ ДАННЫЕ МАТЕРИАЛОВ

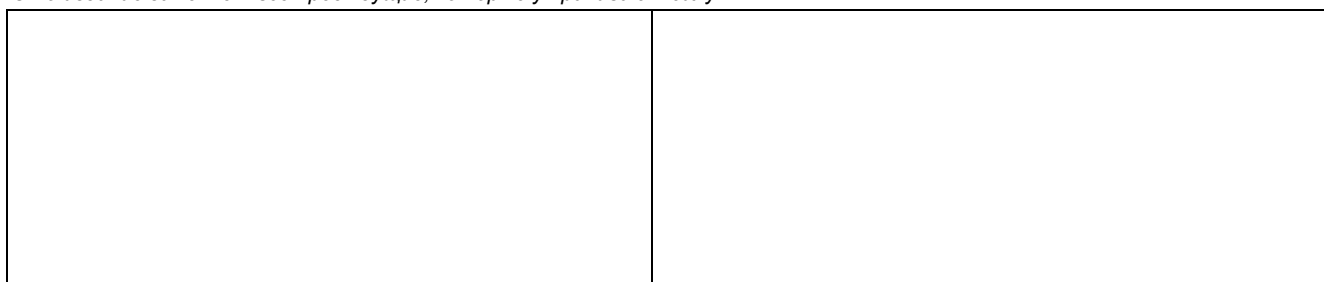
Алюминиевые направляющие и вкладыши изготовлены по ГОСТ 8617-81 из алюминия марки АД-31Т1 ГОСТ-4784. Применение данного материала обеспечивает нижеследующие преимущества:

- ✓ высокая прочность при низком удельном весе;
- ✓ долговечность;
- ✓ простота монтажа, обслуживания и ухода;
- ✓ экологическая безопасность.

## ВАЖНОЕ ЗАМЕЧАНИЕ

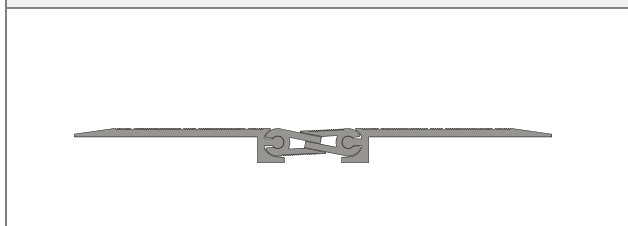
Хотя технические данные об изготавливаемых компанией материалах собирались исключительно тщательно, все рекомендации и советы по применению этих материалов даются без гарантии, поскольку условия их применения не находятся под контролем компании. Только потребитель несет ответственность за соответствие выбранного им материала предназначенным целям и соблюдение надлежащих условий их применения.

*Это издание заменяет все предыдущие, которые утрачивают силу.*

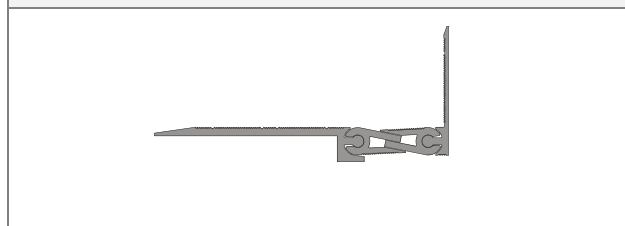


**МАТЕРИАЛ:** АЛЮМИНИЙ

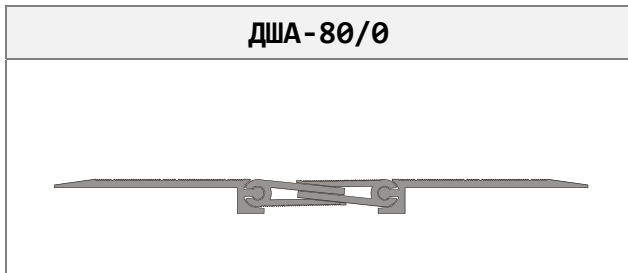
**ДША-50/0**



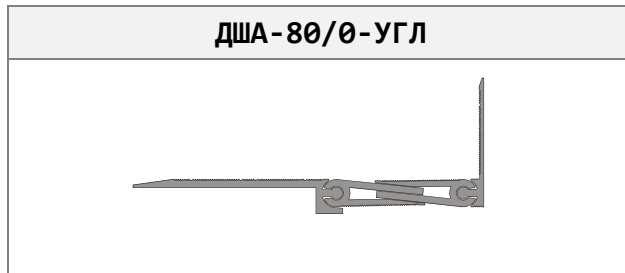
**ДША-50/0-УГЛ**



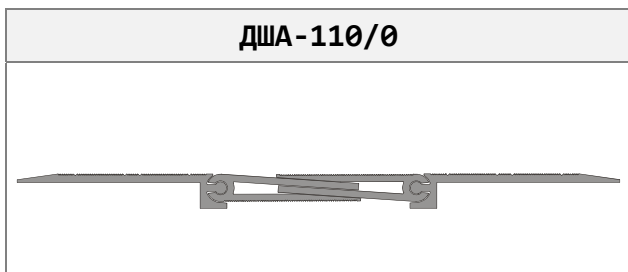
**ДША-80/0**



**ДША-80/0-УГЛ**



**ДША-110/0**



**ДША-110/0-УГЛ**

