

Дилатационные устройства **АКВАСТОП®** тип ДПП

ОБЛАСТЬ ПРИМЕНЕНИЯ

Дилатационное устройство ДПП предназначено для обрамления деформационных швов в зданиях и сооружениях шириной от 20 до 55 мм с движением транспорта разрешённой нагрузкой до 2,10 МПа.

ОПИСАНИЕ





Конструктивно дилатационное устройство состоит из прижимных накладок и деформационной вставки.

Прижимные планки могут быть изготовлены из:

- анодированного алюминия (АА) – 4 мм;
- окрашенной стали (СО) – 3 мм;
- нержавеющей стали (СН) – 3 мм.

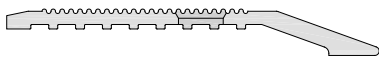







Конструкция дилатационного устройства обеспечивает защиту полости деформационного шва от возможного попадания крупного мусора и грязи.

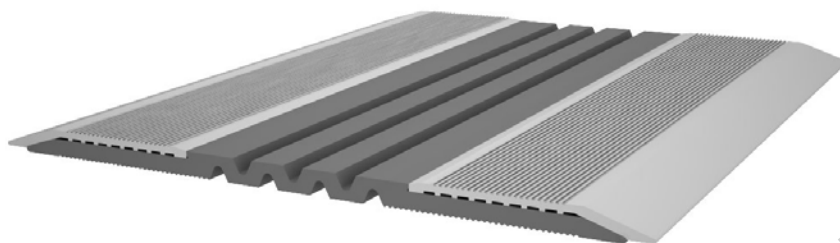
ТИПЫ КОМПЕНСАТОРОВ (материал – ТЭП)

Тип	Вид
ПП1-236/050	
ПП1-300/050	
ПП1-400/050	
ПП1-550/050	

Дилатационные устройства **АКВАСТОП®** тип ДПП

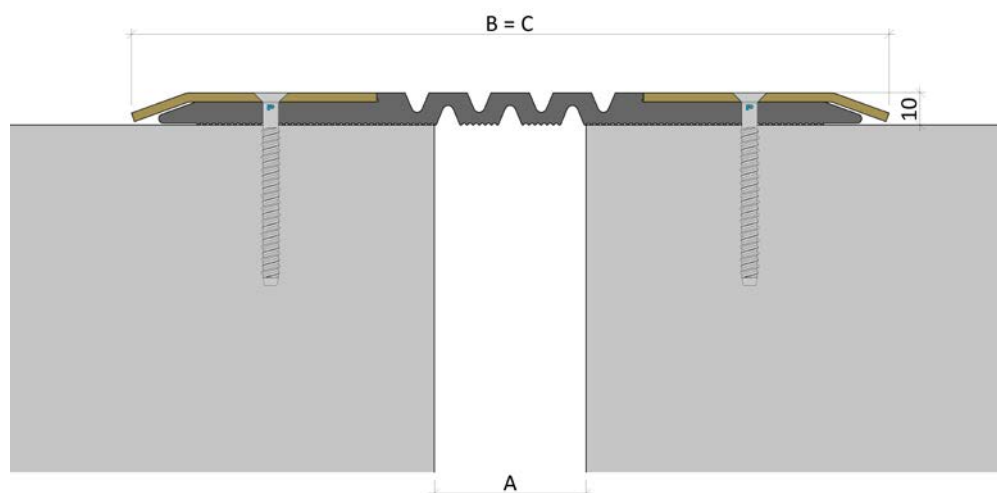
ТИПЫ ПРИЖИМНЫХ ПЛАНК

Тип	Вид
ПН-83-АА (алюминий)	
ПН-81-СО (сталь окрашенная)	
ПН-40-СО (сталь окрашенная)	
ПН-50-СО (сталь окрашенная)	
П-60-СО (сталь окрашенная)	
ПН-81-СН (сталь нержавеющая)	
ПН-40-СН (сталь нержавеющая)	
ПН-50-СН (сталь нержавеющая)	

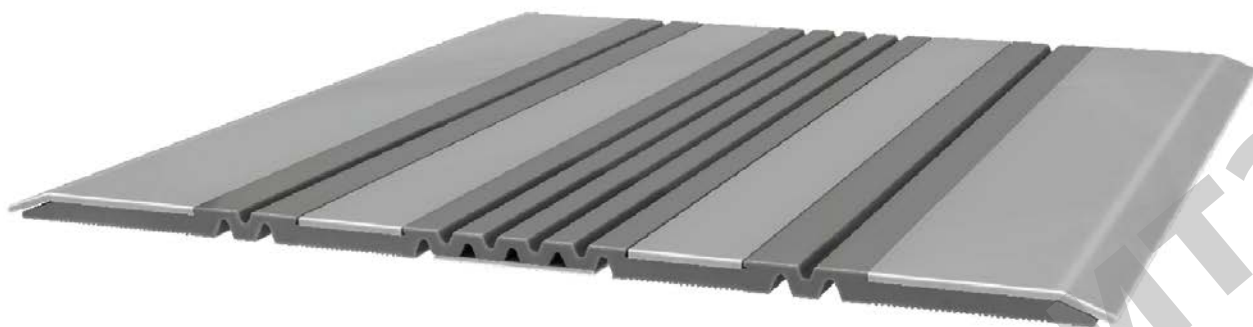


ЭКСПЛУАТАЦИОННЫЕ ХАРАКТЕРИСТИКИ

УСТРОЙСТВО	КОМПЕНСАТОР ПЛАНКИ	ПЕРЕМЕЩЕНИЯ, мм			РАЗМЕРЫ, мм		НАГРУЗКА, МПа
		→•←	←•→	↓•↑	A	B = C	
ДПП-0 / 050	ПП1-236/050 ПН-83-АА	10	10	70	20-55	250	2,10
	ПП1-236/050 ПН-81-СО						
	ПП1-236/050 ПН-81-СН						
ДПП-0 / 050	ПП1-300/050 ПН-83-АА	10	12	70	20-55	315	2,10
	ПП1-300/050 ПН-81-СО						
	ПП1-300/050 ПН-81-СН						

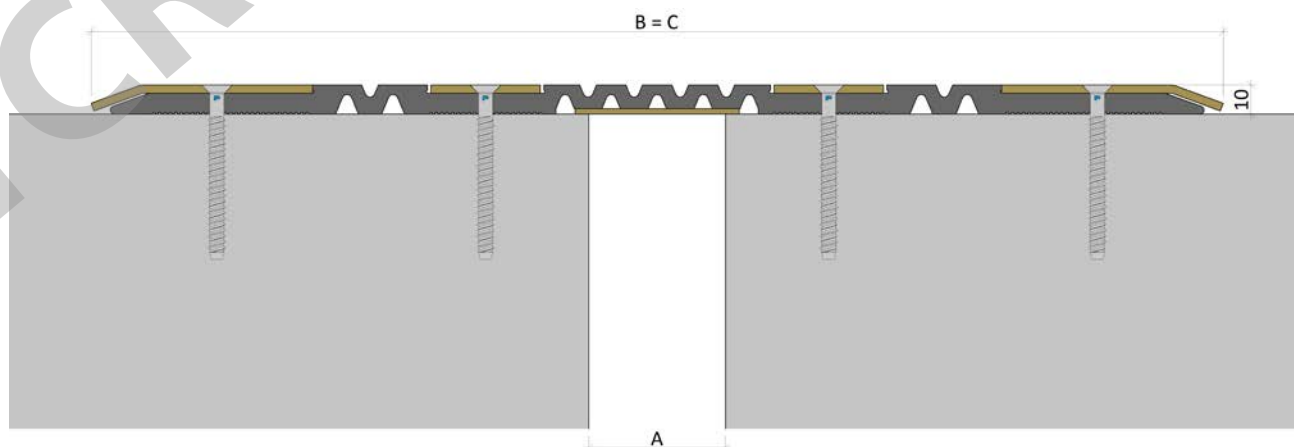


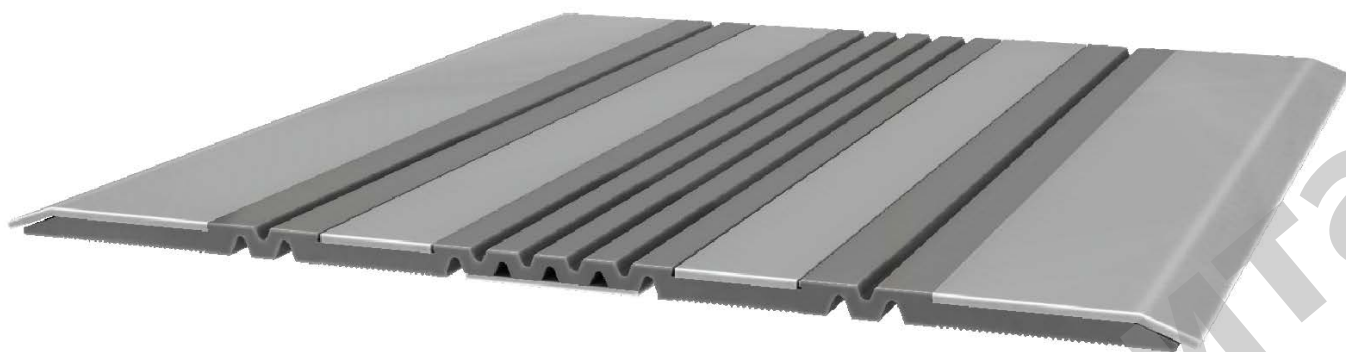
Накладные ДПП (400)



ЭКСПЛУАТАЦИОННЫЕ ХАРАКТЕРИСТИКИ

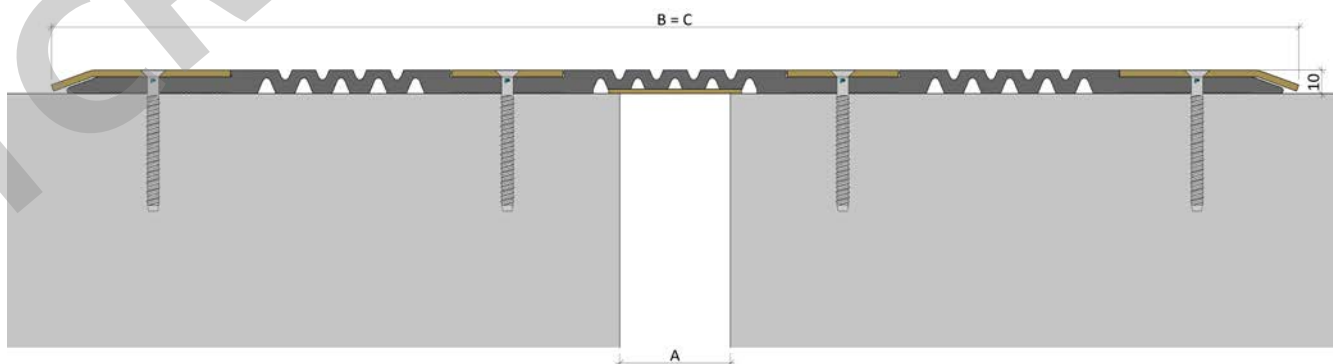
УСТРОЙСТВО	КОМПЕНСАТОР ПЛАНКИ	ПЕРЕМЕЩЕНИЯ, мм			РАЗМЕРЫ, мм		НАГРУЗКА, МПа
		→•←	←•→	↓•↑	A	B = C	
ДПП-0 / 050	ПП1-400/050 ПН-83-АА	10	10	70	20-50	415	2,10
	ПП1-400/050 ПН-81-СО						
	ПН-40-СО						
	П-60-СО						
	ПП1-400/050 ПН-81-СН ПН-40-СН П-60-СО						





ЭКСПЛУАТАЦИОННЫЕ ХАРАКТЕРИСТИКИ

УСТРОЙСТВО	КОМПЕНСАТОР ПЛАНКИ	ПЕРЕМЕЩЕНИЯ, мм			РАЗМЕРЫ, мм		НАГРУЗКА, МПа
		→•←	←•→	↓•↑	A	B = C	
ДПП-0 / 050	ПП1-550/050 ПН-83-АА	10	10	70	20-50	565	2,10
	ПП1-550/050 ПН-81-СО						
	ПН-50-СО П-60-СО						
	ПП1-550/050 ПН-81-СН						
	ПН-50-СН П-60-СО						



Технические данные материалов изделий

1. ТЕРМОЭЛАСТОПЛАСТЫ (ТЭП)

Изделия из этого материала изготавливают в соответствии с ТУ 5772–001–58093526–11.

Применение этого материала обеспечивает следующие преимущества:

- ✓ широкий диапазон рабочих температур (от –45 °С до + 70 °С);
- ✓ гибкость и эластичность при отрицательных температурах;
- ✓ высокая химическая стойкость;
- ✓ долговечность;
- ✓ простота монтажа;
- ✓ экологическая безопасность.

Физико–механические показатели материала изделий:

№	Наименование показателя	Метод	Группа I	Группа II
1	Твёрдость по Шор А, единицы Шор А	ГОСТ 263	70 ± 5	70 ± 5
2	Условная прочность при растяжении, МПа (кг/см ²), не менее	ГОСТ 270 на образцах тип 1 толщ. 2,0 мм	5,0 (50)	7,0 (70)
3	Относительное удлинение при разрыве, %, не менее	ГОСТ 270 на образцах тип 1 толщ. 2,0 мм	470	700
4	Относительная остаточная деформация при статической деформации сжатия 25 % в течение 24 часов при температуре 70 °С, %, не более	ГОСТ 9.029 метод Б	50	50
5	Изменение показателей после старения в воздухе в течение 24 часов при температуре 100 °С – твердость, единицы Шор А, в пределах – условная прочность при растяжении, %, не менее – относительное удлинение при разрыве, %, не менее	ГОСТ 9.024	± 5 – 25 – 30	± 5 – 25 – 30
6	Температурный предел хрупкости, °С, не выше	ГОСТ 7912	– 45	– 45
7	Стойкость к термосветозонному старению при температуре 40 °С в течение 96 часов с объемной долей озона $(5 \pm 0,5) \times 10^{-5}$ % при статической деформации растяжения 20%	ГОСТ 9.026	Не допускаются трещины, видимые невооруженным глазом	
8	Диапазон рабочих температур, °С		от – 45 до + 70	

2. КРЕПЛЕНИЕ - МЕТИЗЫ

- ✓ анкер-винт с потайной головкой (R-LX-06X075-CS) – для устройств ДПП

Шаг монтажа на три пог.м устройства для планок ПН–83–АА – 180 мм. Количество анкеров 34 шт.

Шаг монтажа на три пог.м устройства для планок ПН–81–СО – 175 мм. Количество анкеров 36 шт.

Шаг монтажа на три пог.м устройства для планок ПН–81–СН – 175 мм. Количество анкеров 36 шт.

ПОСТАВЛЯЕТСЯ ПОД ЗАКАЗ

Шаг монтажа на три пог.м устройства для планок ПН–40–СО – 175 мм. Количество анкеров 36 шт.

Шаг монтажа на три пог.м устройства для планок ПН–40–СН – 175 мм. Количество анкеров 36 шт.

Шаг монтажа на три пог.м устройства для планок ПН–50–СО – 175 мм. Количество анкеров 36 шт.

Шаг монтажа на три пог.м устройства для планок ПН–50–СН – 175 мм. Количество анкеров 36 шт.

Общие положения

Продукты системы **АКВАСТОП®**, описанные в настоящем проспекте, предназначены для обустройства деформационных швов при строительстве, ремонте и реконструкции зданий и сооружений различного назначения.


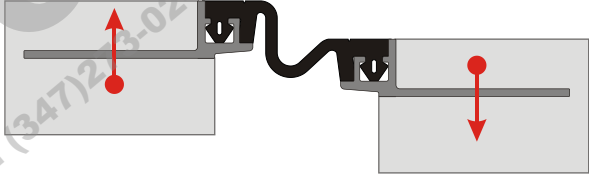


Основываясь на нашем многолетнем опыте производства и применения продуктов системы **АКВАСТОП®**, мы всегда готовы оказать профессиональную техническую помощь и консультации проектным и строительным организациям по выбору и применению соответствующих продуктов и решению технических задач.

ИСПОЛЬЗУЕМЫЕ ТЕРМИНЫ

В проспекте использованы следующие термины:

Деформационный шов – температурный, осадочный, антисейсмический и другие швы в строительной конструкции, а также их сочетания.

Перемещения – допустимые перемещения дилатационных устройств. Виды перемещений приведены в таблице ниже:

НАЧАЛЬНОЕ ПОЛОЖЕНИЕ	СДВИГ ВЕРТИКАЛЬНЫЙ $\uparrow \bullet \downarrow$
	
СЖАТИЕ $\rightarrow \bullet \leftarrow$	РАСТЯЖЕНИЕ $\leftarrow \bullet \rightarrow$
	

Общие положения

ТРАНСПОРТИРОВАНИЕ И ХРАНЕНИЕ

Изделия перевозят транспортом всех видов в соответствии с правилами перевозки в условиях, исключающих их механические повреждения и загрязнение.

Изделия следует хранить в заводской упаковке, не подвергать деформирующим нагрузкам, защищать от воздействия нефтепродуктов, органических растворителей.

Условия при воздействии климатических факторов должны соответствовать:

- при транспортировании – группе условий 8 по ГОСТ 15150;
- при хранении – группе условий 3 по ГОСТ 15150.

СЕРТИФИКАЦИЯ

Вся продукция системы **АКВАСТОП®** сертифицирована.

ГАРАНТИИ ИЗГОТОВИТЕЛЯ

Предприятие–изготовитель гарантирует соответствие изделий требованиям нормативных документов при соблюдении потребителем условий применения, правил транспортирования и хранения, указаний по эксплуатации.

Гарантийный срок хранения изделий – 2 года со дня изготовления.

Гарантийный срок эксплуатации изделий – 5 лет.

Гарантия изготовителя распространяется на эксплуатационные характеристики изделий при условии, что все работы по установке выполнены в соответствии с регламентами, согласованными с Изготовителем.

Потребитель несет ответственность за соответствие выбранного им типа изделия назначению и условиям его эксплуатации.

ЗАМЕЧАНИЯ

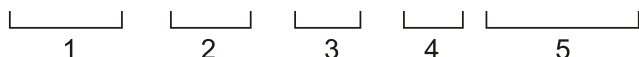
Изготовитель оставляет за собой право вносить изменения в технические данные изделий, не ухудшающие их характеристики, основываясь на результатах новых разработок.

Приведенные рисунки схематично отражают устройство изделий и могут отличаться от реальной ситуации.

Обращаем Ваше внимание, что вся информация в сборнике носит справочный характер и не является публичной офертой, определяемой положениями статьи 437 Гражданского кодекса Российской Федерации.

Технические параметры (спецификации) и комплект поставки продукции могут быть изменены производителем без предварительного уведомления. Пожалуйста, уточняйте информацию у наших специалистов.

Обозначение дилатационных устройств

ДШВ – 20 / 030 (В0–032)**ДШВ – 15 – 20 / 040 (В1–049)****ДШН – 30 – УГЛ / 085 (Н1–130)****ДШКА – ФАС / 080 (К3–074)**

тип дилатационного устройства

- 1 – **ДШВ**;
- 2 – высота / тип 1-ой направляющей, мм;
- 3 – высота / тип 2-ой направляющей, мм;
- 4 – номинальная ширина между берегами шва, мм;
- 5 – тип компенсатора.

ПРИМЕНЯЕМЫЕ СОКРАЩЕНИЯ:

- УГЛ** – угловая направляющая;
- УГЛ.Ш** – угловая направляющая под штукатурку;
- ФАС** – фасадная направляющая;
- ФАС.2** – фасадная направляющая вариант 2.

ПРИМЕРЫ ОБОЗНАЧЕНИЯ:**ДШКА – 0 / 050 (К3-044)**

Дилатационное устройство ДШКА, с накладными направляющими, для деформационных швов шириной 50 мм, с компенсатором К3-044.

ДША – 30 / 025 (А1-030)

Дилатационное устройство ДША, с закладными направляющими высотой 30 мм, для деформационных швов шириной 25 мм, с компенсатором А1-030.

ДШВ – 50 – УГЛ / 035 (В2-038)

Дилатационное устройство ДШВ, с закладной направляющей высотой 50 мм и угловой направляющей, для деформационных швов шириной 35 мм, с компенсатором В2-038.

ДШН – УГЛ / 115 (Н1-098)

Дилатационное устройство ДШН, с угловыми направляющими, для деформационных швов шириной 115 мм, с компенсатором Н1-098.

ДШС – 16 – УГЛ.Ш / 040 (С1-027)

Дилатационное устройство ДШС, с направляющей высотой 16 мм и угловой направляющей под штукатурку, для деформационных швов шириной 40 мм, с компенсатором С1-027.

ДГК – ФАС / 70 (Г5-068)

Дилатационное устройство ДГК, с фасадными направляющими, для деформационных швов шириной 70 мм, с компенсатором Г5-068.