

Яуаплығы сикланелган  
Йамғиат  
«ТСК «Гидрозащита»  
Башкортостан Республикаһы, Өфө калаһы,  
Киров урамы, 1  
Tel./fax:(347) 272-10-21, 299-15-54  
E-mail: [office@stopvode.ru](mailto:office@stopvode.ru);  
WEB: <http://водестоп.рф>



Общество с ограниченной  
ответственностью  
«ТСК «Гидрозащита»  
Республика Башкортостан, г. Уфа,  
ул. Кирова, 1  
Tel./fax:(347) 272-10-21, 299-15-54  
E-mail: [office@stopvode.ru](mailto:office@stopvode.ru);  
WEB: <http://водестоп.рф>

---

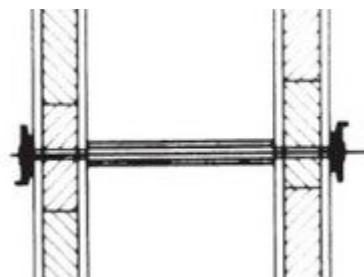
---

## Пробка для герметизации монтажных отверстий в бетоне после снятия стяжных винтов РЕКС-Сверло Пробка



### **Область применения:**

Гидроизоляция и герметизация монтажных отверстий в бетоне и железобетоне, в том числе полых поливинилхлоридных (ПВХ) трубок внутренним диаметром 22 мм, определяющих толщину возводимой бетонной стены и защищающих стяжные винты крепления опалубки от попадания бетонной смеси.



### **Преимущества набухающих пробок:**

- ✓ Одинаково эффективно работают при контакте с пресной и соленой водой;
- ✓ Подходят для всех типов опалубок с монтажными отверстиями 22 мм;
- ✓ Коническая форма для простоты установки в конструкцию;
- ✓ Высокая степень набухания: увеличение до 400% по объему при контакте с пресной водой и до 350% - с соленой водой;
- ✓ Высокая химическая стойкость к воздействиям нефтепродуктов и различных видов масел;
- ✓ Высокая ударопрочность и износостойкость.

### **Описание:**

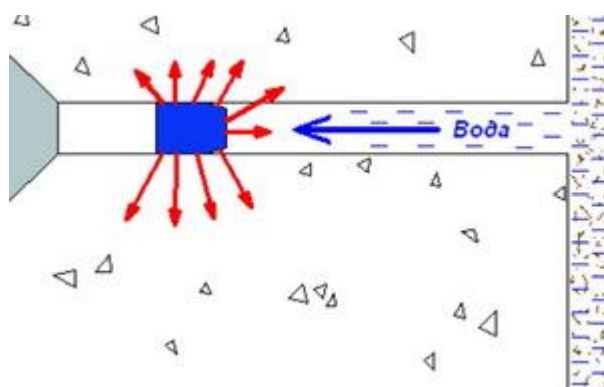
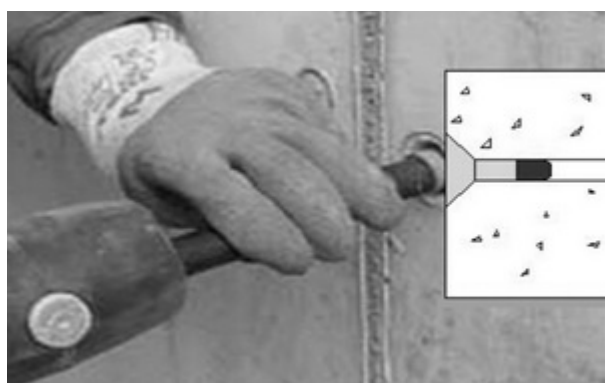
Набухающие конические полимерные пробки предназначены для герметизации монтажных отверстий в бетоне и железобетоне, в том числе оставленных после снятия крепежных элементов опалубки. Пробка забивается

в монтажное отверстие железобетонной конструкции и при контакте с водой увеличивается в объеме до 400%.

Отсутствие в составе резины включений бентонита обеспечивает многократность циклов набухания с первоначальным результатом.

**Применение:**

1. Достать пробку из герметичной полиэтиленовой упаковки;
2. Вставить пробку конусом в монтажное отверстие;
3. Утопить пробку в монтажном отверстии до середины толщины конструкции и/или на расстояние не менее 20 мм от поверхности конструкции с помощью молотка и деревянного пробойника (на массивных конструкциях, при двустороннем доступе, пробки могут использоваться с обеих сторон);
4. Заделать монтажное отверстие ремонтным материалом на цементной основе.



<b>Внешний вид</b>	Конические синие пробки диаметром 19, 23 и 27 мм и длиной 25 мм в герметичных полиэтиленовых упаковках.
<b>Потребление (расход)</b>	От 1 до 2 пробок на одно монтажное отверстие.
<b>Упаковка</b>	Пробки поставляются по 100 шт запечатанные в герметичную упаковку в картонных коробках.
<b>Хранение</b>	Хранить в заводской герметичной упаковке.
<b>Срок годности</b>	При соблюдении условий хранения 2 года
<b>Меры безопасности</b>	На товар имеется гигиенический сертификат. Для получения большей информации необходимо обратиться к представителю торговой компании.